

## SMART METER IM ÜBERBLICK

Die neue, moderne Messeinrichtung macht Ihren Stromverbrauch transparent. Sie sehen, an welchem Tag oder in welcher Woche Sie besonders viel/wenig verbraucht haben. Um Kosten zu sparen, ist es möglicherweise sinnvoll, bestimmte Geräte nachts zu betreiben. Neben dem Zählerstand können folgende Werte abgelesen werden:

- **Aktueller Verbrauch/Einspeisung in Watt**
- **Verbrauch innerhalb eines gewählten Zeitraumes**

## IHRE DATEN SIND SICHER

Es werden keinerlei Daten von dem neuen Stromzähler aus gesendet. Alle gespeicherten Informationen stehen nur Ihnen mit Ihrer PIN zur Verfügung und können nicht von Dritten ausgelesen werden.

### Sie haben Fragen rund um SWP Smart Meter:

SWP Stadtwerke Pforzheim GmbH & Co. KG  
Postfach 10 16 40 · 75116 Pforzheim  
Telefon (07231) 3971-7055  
Fax (07231) 3971-3019  
netzkommunikation@stadtwerke-pforzheim.de  
www.stadtwerke-pforzheim.de



# ZÄHLER-ELEMENTE



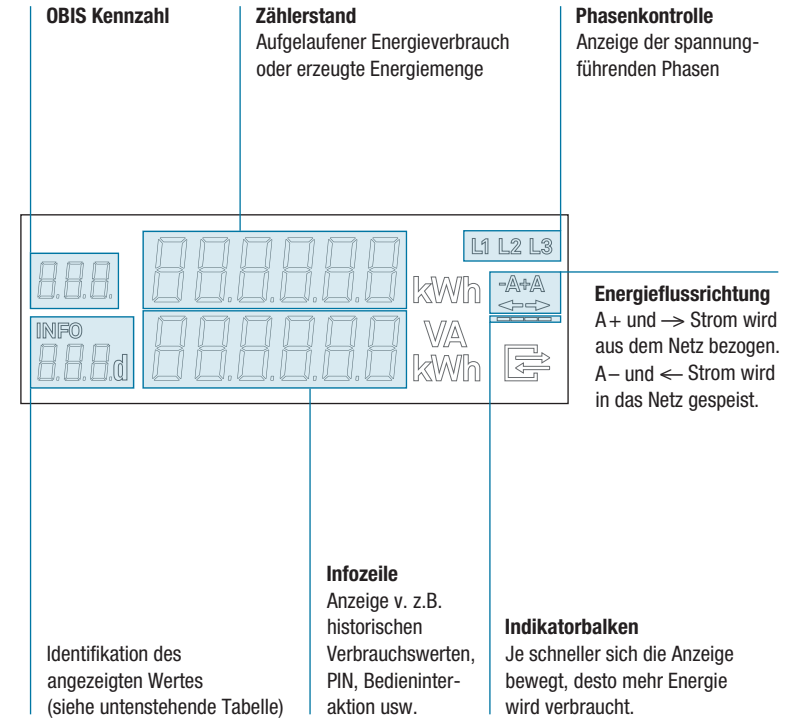
Displayanzeige

Optische Taste zur Menüführung und zum Ändern der Displayanzeige

Eigentumsnummer des Zählers (wird auf der Rechnung aufgeführt)

Gehäuseunterteil (plombierte Abdeckung) der Anschlussklemmen, mit Meldekontakt bei unbefugter Öffnung.

# ZÄHLER-ANZEIGE



Identifikation des angezeigten Wertes (siehe untenstehende Tabelle)

Infozeile  
Anzeige v. z.B. historischen Verbrauchswerten, PIN, Bedieninteraktion usw.

Indikatorbalken  
Je schneller sich die Anzeige bewegt, desto mehr Energie wird verbraucht.

## OBIS KENNZAHL, ROLLIEREND IM 10-SEKUNDEN TAKT

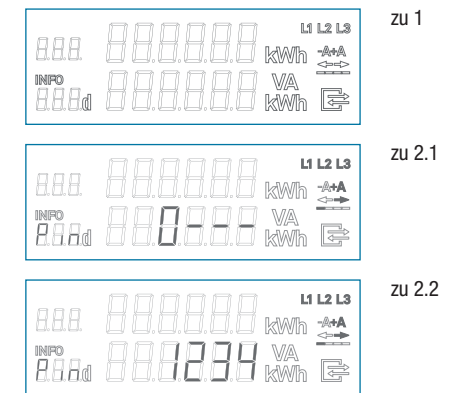
Anzeige	OBIS Kennzahl	Format
Zählerstand gesamt Energiebezug, +A	1.8.0	kWh
Zählerstand Tarif 1 Bezug +A (nur bei Zweitarifzähler)	1.8.1	kWh
Zählerstand Tarif 2 Bezug +A (nur bei Zweitarifzähler)	1.8.2	kWh
Zählerstand gesamt Energielieferung, -A	2.8.0	kWh

# AUFRUF DER ZÄHLERINFOS

Ohne Eingabe des PINs sehen Sie nur den aktuellen Zählerstand. Um Zugang zu den weiterführenden Informationen zu erhalten, benötigen Sie die PIN. Ihre PIN können Sie per Mail anfordern bei: [service-netz@stadtwerke-pforzheim.de](mailto:service-netz@stadtwerke-pforzheim.de) oder per Brief an die Abteilung HN-MC.

## PIN EINGABE

- Zur Eingabe der Pin leuchten Sie zwei Mal auf die optische Taste.
- Es erscheint das Wort PIN unten links im Anzeigefeld und die erste Ziffer erscheint mit dem Wert 0. Die optische Taste so oft betätigen, bis die erste Zahl Ihrer PIN angezeigt wird.
- Nach einer kurzen Pause erscheint die zweite Ziffer mit dem Wert 0. Vorgang wiederholen bis zweite Ziffer Ihres PIN angezeigt wird. Auf dieselbe Weise die Ziffern 3 und 4 eingeben. Wurde die PIN korrekt eingegeben, stehen Ihnen alle Register des Zählers zur Verfügung.



## DURCH ANZEIGEREGISTER BLÄTTERN

Indem Sie die optische Taste jeweils einmal 2 Sekunden kurz anleuchten, können Sie durch die verschiedenen Anzeige-Register blättern. Folgende Funktionen lassen sich aufrufen:

P	Momentan-Leistung
E	Verbrauch seit letzter Nullstellung, getrennt nach Bezug/Lieferung
E CLR	Zurückstellen von E: Optische Taste 5s anleuchten bis CLR ON erscheint. Dann nochmals optische Taste 5s anleuchten
1d	Tagesverbrauch, getrennt nach Bezug/Lieferung
7d	Wochenverbrauch, getrennt nach Bezug/Lieferung
30d	Monatsverbrauch, getrennt nach Bezug/Lieferung
365d	Jahresverbrauch, getrennt nach Bezug/Lieferung
H15	Optische Taste 5s anleuchten bis CLR ON erscheint. Dann nochmals optische Taste 5s anleuchten. Löschen der Werte 1d, 7d, 30d, 365d
0.2.0	Rückkehr in den normalen Modus, optische Taste 5s anleuchten